



MAGNUM

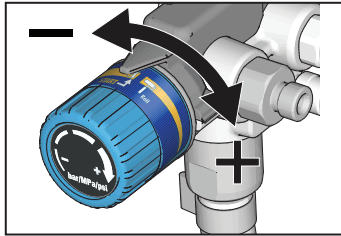
GUÍA RÁPIDA PRO

CONOZCA SUS CONTROLES

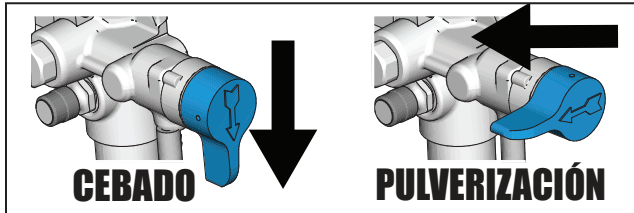
Alimentación



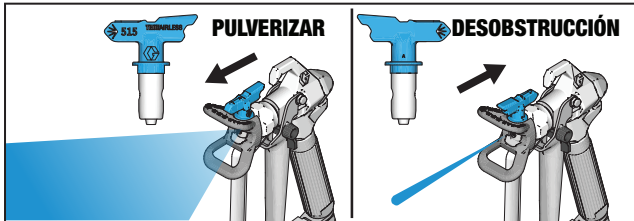
Presión



Cebado/Pulverización



Boquilla del pulverizador



Lea el Manual de usuario para obtener instrucciones completas e información sobre las advertencias. Esta guía rápida no sustituye la lectura y comprensión de todos los manuales de instrucciones y las etiquetas de advertencias correspondientes incluidos con el equipo. Los manuales están disponibles en magnum.graco.com

ADVERTENCIA



Siga el procedimiento de eliminación de presión y póngase el equipo de protección que incluye, a título enunciativo, pero no limitativo, las gafas de protección ocular.



PELIGRO DE PINCHAZO: Evite el contacto con la punta del pulverizador y cualquier posible fuga. Acople el seguro del gatillo cuando no esté pulverizando.

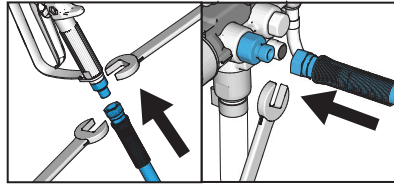


PELIGRO DE INCENDIO Y EXPLOSIÓN: Siga las advertencias sobre peligro de incendio y explosión que aparecen en su manual.

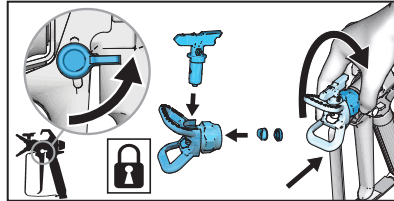


LEA Y COMPRENDA PERFECTAMENTE TODOS LOS MANUALES Y ETIQUETAS DE ADVERTENCIAS ANTES DE UTILIZAR EL MATERIAL. NO TENER EN CUENTA TODAS LAS ADVERTENCIAS PODRÍA OCASIONAR HERIDAS GRAVES, AMPUTACIONES O INCLUSO LA MUERTE.

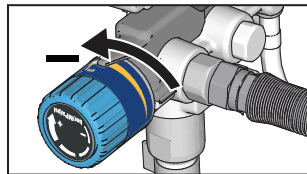
CONFIGURACIÓN



1 En caso de sea necesario, conecte la manguera a la pistola. Retire la tapa del extremo y conecte la manguera al pulverizador. Apriete firmemente.



2 Acople el seguro del gatillo. Asegúrese de que la boquilla de pulverización esté insertada en el protector de boquilla de pulverización, y de que el protector de boquilla de pulverización esté firmemente fijado a la pistola.

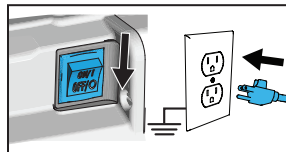


3 Gire la perilla de control de presión hasta el ajuste más bajo.



magnum.graco.com/quickassembly

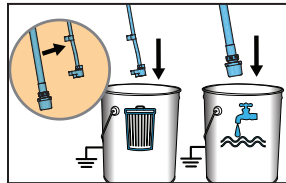
PUESTA EN MARCHA



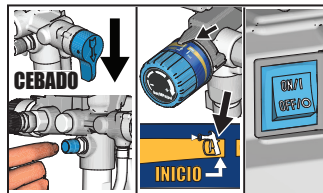
1 Coloque el Interruptor de encendido en posición de OFF y conecte el rociador a una toma con conexión a tierra.



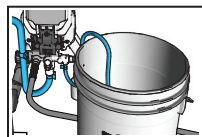
magnum.graco.com/quickstart



2 Separe el tubo de drenaje (más pequeño) del tubo de aspiración (más grande). Coloque el tubo de drenaje en el bidón de desecho. Sumerja el tubo de aspiración en un bidón lleno de agua para los materiales con base acuosa o alcohol mineral en caso de que haya material con base oleosa.

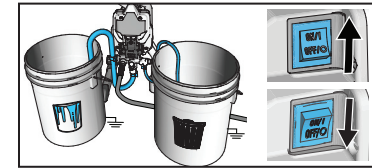


3 Coloque la válvula de cebado/pulverización en la posición PRIME. Presione el botón PushPrime™ dos veces para aflojar la bola de la válvula de entrada. Gire la perilla de control de presión a la posición START. Coloque el interruptor de alimentación en la posición de ON.

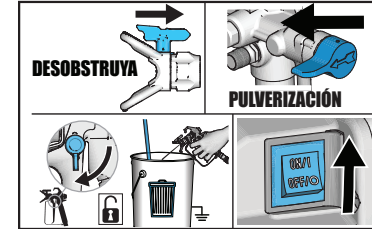


4 Deje que el flujo fluya por el tubo de aspiración y que salga del tubo de drenaje durante 30-60 segundos. Coloque el Interruptor de alimentación en la posición de OFF.

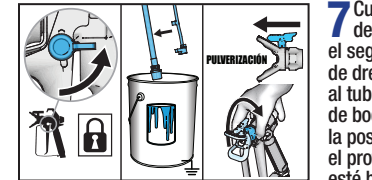
PUESTA EN MARCHA



5 Sumerja el tubo de aspiración en la pintura. Coloque el interruptor de alimentación en la posición ON y controle que la pintura salga por el tubo de drenaje. Coloque el interruptor de alimentación en la posición de OFF.



6 Gire la boquilla de pulverización hacia la posición de UNLOCK. Quite el seguro del gatillo. Apuntando hacia el tubo de desecho, accione y mantenga pulsado el gatillo. Gire la válvula de cebado/pulverización hasta la posición SPRAY (pulverizar) y el interruptor de encendido en la posición ON.

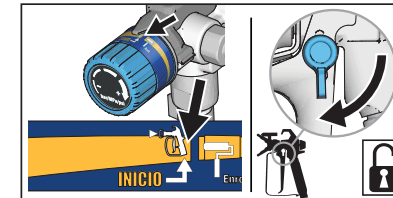


7 Cuando la pintura comience a salir de la pistola, suelte el gatillo. Acople el seguro del gatillo. Transfiera el tubo de drenaje al bidón de pintura y sujete al tubo de aspiración. Gire el protector de boquilla de pulverización otra vez a la posición SPRAY y asegúrese de que el protector de boquilla de pulverización esté bien sujeto.

¡AHORA ESTÁ LISTO PARA PULVERIZAR!

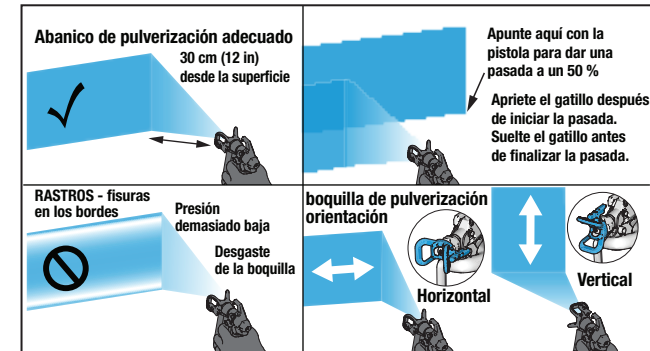
PULVERIZACIÓN

1 Gire la perilla de control de presión a la posición START. Desenganche el seguro del gatillo.



magnum.graco.com/howtospray

2 Aumente la presión de la perilla de control en caso de que sea necesario hasta que la pulverización se distribuya uniformemente sin fisuras ni bordes.



Abanico de pulverización adecuado
30 cm (12 in) desde la superficie

Apunte aquí con la pistola para dar una pasada a un 50 %

Apriete el gatillo después de iniciar la pasada. Suelte el gatillo antes de finalizar la pasada.

RASTROS - fisuras en los bordes

Presión demasiado baja
Desgaste de la boquilla

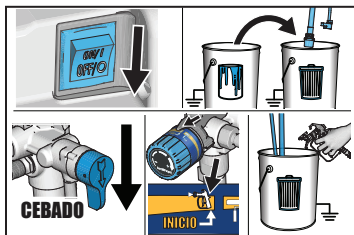
boquilla de pulverización orientación

Horizontal

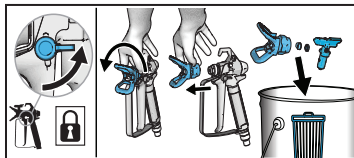
Vertical

LIMPIEZA

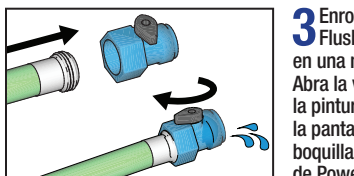
Limpieza con manguera de jardín solo para pinturas de base acuosa. Consulte el Manual de usuario para materiales con base oleosa y la limpieza del bidón.



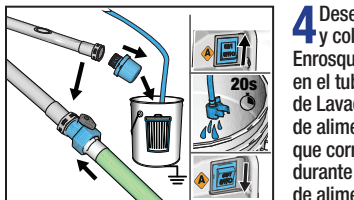
1 Coloque el interruptor de alimentación en la posición de OFF. Coloque los tubos de aspiración y de drenaje en el bidón de desechos. Gire la válvula de cebado/pulverización hasta la posición de **CEBADO**. Gire la perilla de control de presión a la posición **START**. Dispense la pistola en un bidón de desechos.



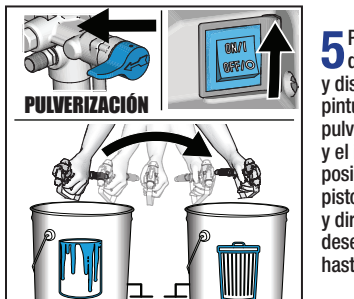
2 Acople el seguro del gatillo. Desmonte el conjunto de boquilla y protección de la pistola y colóquelo en un bidón de desechos.



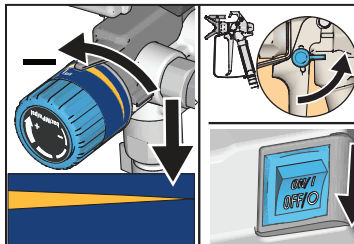
3 Enrosque el acoplamiento de Power Flush™ (incluido con el pulverizador) en una manguera de jardín. Abra el agua. Abra la válvula de Lavado Eléctrico. Aclare la pintura del tubo de aspiración y drenaje, la pantalla de entrada, y el protector y la boquilla de pulverización. Cierre la válvula de Power Flush.



4 Desenrosque la rejilla de entrada y colóquela en un bidón de desecho. Enrosque el accesorio Lavado Eléctrico en el tubo de aspiración. Abra la válvula de Lavado Eléctrico. Coloque el interruptor de alimentación en la posición de ON y deje que corra el agua por el tubo de drenaje durante 20 segundos. Coloque el interruptor de alimentación en la posición de OFF.



5 Para ahorrar pintura de la manguera, desenganche el seguro del gatillo y dispense la pistola en un bidón de pintura, gire la válvula de cebado/pulverización hasta la posición **SPRAY** y el interruptor de encendido en la posición ON. Cuando salga agua por la pistola, mantenga el gatillo presionado y dirija la pistola hacia el bidón de desechos. Siga purgando la pistola hasta que el agua salga limpia.

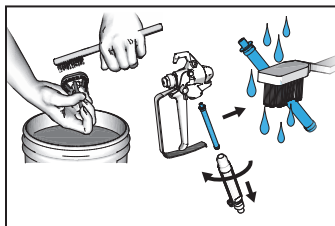


6 Gire el mando de control de la presión hasta colocarlo en la posición de ajuste más baja y suelte el gatillo. Acople el seguro del gatillo. Mueva la válvula de cebado/pulverización hasta la posición **PRIME** y el interruptor de encendido en la posición **OFF**.

LIMPIEZA continuación



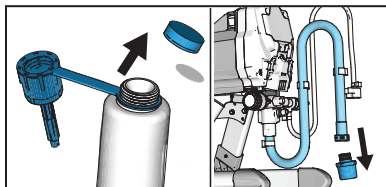
magnum.graco.com/quickcleanup



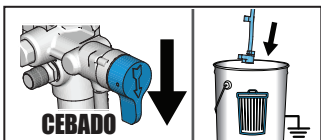
7 Limpie la boquilla de pulverización, el protector de boquilla de pulverización y la rejilla de entrada con un cepillo. Retire el filtro de la pistola y límpielo. Vuelva a colocar el filtro de la pistola, el protector de boquilla de pulverización y la propia boquilla.

ALMACENAMIENTO

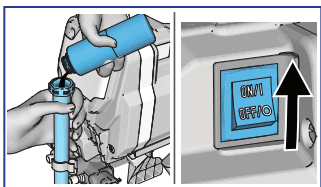
Realice la LIMPIEZA antes de proceder al ALMACENAMIENTO. Almacenamiento/Herramienta de cebado no disponible en todos los modelos, consulte el Manual de usuario.



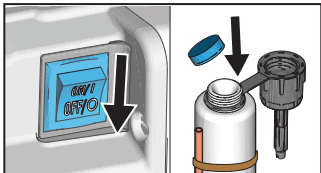
1 Retire el tapón de la botella de Pump Armor™ y el sello metálico. En caso de que sea necesario, desenrosque la rejilla de entrada del tubo de aspiración.



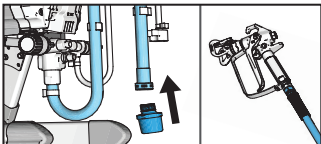
2 Gire la válvula de cebado/pulverización hasta la posición de **CEBADO**. Coloque el tubo de drenaje en un bidón de desecho. Gire la perilla de control de presión a la posición **START**.



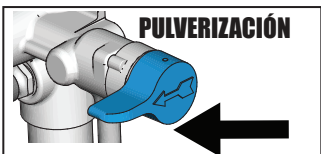
3 Sujetando el tubo de aspiración por encima del pulverizador, pulverice aproximadamente 2 onzas (60 ml) de Pump Armor en el tubo de aspiración y coloque el interruptor en la posición de ON.



4 Cuando el Pump Armor fluya a través del pulverizador, coloque el interruptor de encendido en la posición OFF. Sustituya la tapa a prueba de niños y apriétela para almacenarlo.



5 Vuelva a atornillar el filtro de malla al tubo de succión. Asegúrese de que la pistola de pulverización y la manguera permanezcan adheridas al pulverizador.

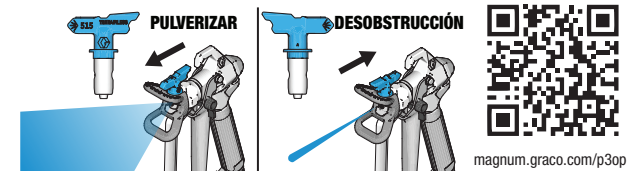


6 Gire la válvula de cebado/pulverización hasta la posición **SPRAY** para guardarla. Coloque el interruptor de alimentación en OFF y desenchufe el pulverizador del tomacorriente.

BOQUILLAS DE PULVERIZACIÓN REVERSIBLES

Su pulverizador viene con una boquilla del pulverizador incluido para pulverizar la pintura. Si está pulverizando tintes, vaya a nuestra tienda asociada para comprar una boquilla de pulverización más pequeña.

Si su pulverizador deja de pulverizar, lo más probable es que se haya obstruido. Enganche el seguro del gatillo y gire la boquilla del pulverizador a la posición **UNCLOG**. Desenganche el seguro del gatillo y pulverice en una zona de desechos para eliminar la obstrucción. Enganche el seguro del gatillo y gire la boquilla del pulverizador a la posición **SPRAY**. Vea el manual del usuario para más información.

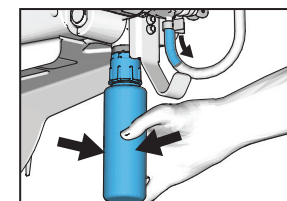


magnum.graco.com/p3op

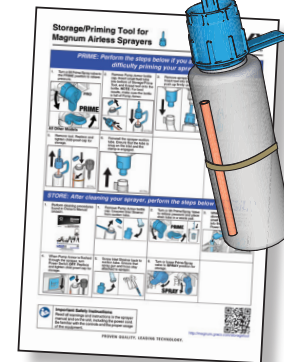
HERRAMIENTA DE CEBADO/ALMACENAMIENTO

No disponible en todos los modelos, consulte el Manual de usuario.

Si tiene dificultades para cebado el pulverizador, use la herramienta de cebado/almacenamiento.



Consulte su guía de instrucciones sobre la herramienta de Cebado/Almacenamiento para más información sobre cómo usarla.



PREGUNTAS:
888- 541-9788
magnum.graco.com/aplus

